

Control Web 2000

アプリケーション開発の コスト低減、期間短縮を実現

Control Web 2000は、SCADA、HMI、計測、制御などのアプリケーションプログラム開発用RADツールです。ユニークなコンポーネントアーキテクチャを使用して、データのビジュアル表示プログラムなどの簡単なものから原子力発電所などの大規模で複雑なリアルタイムコントロールの広範囲なアプリケーションプログラムを効率的に開発することを実現します。

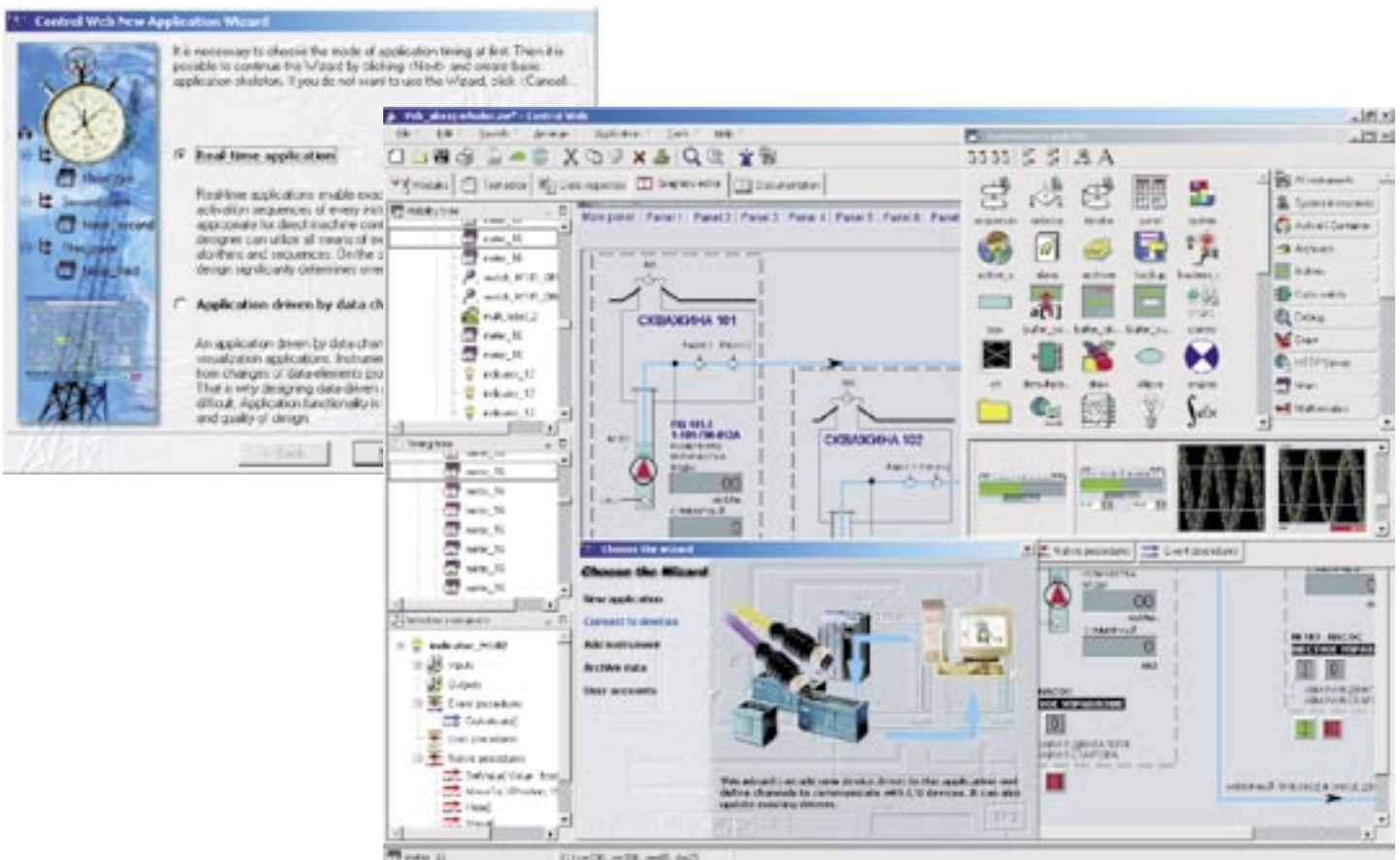
特長

- SCADA、HMI、計測、制御などのアプリケーションプログラムのRADに最適
- 本格的な分散アプリケーションの作成が可能
- 埋め込みHTTPサーバによりWeb操作監視が可能
- ODBC対応データベースへの結合が可能
- Active Xコンテナ対応により、汎用システムとの接続が可能
- 直感的なビジュアルプログラミング技術とコンポーネント技術でプログラミング時間を大幅に削減
- リーゾナブルな価格で開発コスト削減に貢献



Control Web

Průmyslová automatizace pro globální svět



Control Web



Průmyslová automatizace pro globální svět

Internet umožňující bezprostřední výměnu informací prakticky ruší vzdálenosti, které dříve komplikovaly spolupráci geograficky vzdálených firem. Každá společnost může rozvinout své aktivity prakticky do celého světa. Potřebuje k tomu ale správné nástroje.

Control Web UNICODE version

Systém pro tvorbu a provozování průmyslových řídicích a vizualizačních aplikací Control Web existuje mimo verze pracující se standardní znakovou sadou také ve verzi pracující s kódováním znaků podle standardu UNICODE. Standard UNICODE definuje univerzální znakovou sadu obsahující znaky všech světových jazyků. Využívá k tomu prostoru více jak 65 tisíc možných kombinací každého UNICODE znaku. Aplikace systému Control Web tak dokáže pracovat s jakýmkoliv písmem, včetně písem japonských, korejských a čínských.

Možnost zobrazovat jakékoliv znaky vyžaduje taktéž možnost tyto znaky zadávat. Proto byla do systému Control Web začleněna podpora technologie Microsoft IME (Input Method Editor). Prostřednictvím IME dokáže Control Web spolupracovat s klávesnicemi i jinými vstupními zařízeními používanými na celém světě a taktéž dokáže zadávat znaky východních abeced prostřednictvím standardní PC klávesnice.

Další vlastností systému Control Web, podporující jeho nasazení v různých národních prostředích, je možnost úpravy všech textů použitých v rámci běžící aplikace. Taková aplikace je pak nezávislá na jazykové mutaci použitého runtime modulu systému Control Web - uživatel se prezentuje v jazyce definovaném společností tvořící danou aplikaci. Tato možnost není výsadou UNICODE verze systému Control Web, stejným způsobem může být upravena i ANSI verze (verze používající standardní 8 bitové kódování znaků). Použití kódování pak samozřejmě musí být podporováno operačním systémem.

Jazykové mutace systému Control Web

Ačkoliv je možné upravit runtime modul systému Control Web a tím i aplikační program pro libovolný jazyk, vývojové prostředí je již vázáno na konkrétní jazykovou verzi systému.

Díky spolupráci s řadou firem pracujících v oboru průmyslové automatizace existuje nyní několik jazykových mutací celého systému, zahrnující nejen kompletní prostředí, ale i on-line nápovědu a dokumentaci.

Přehled jednotlivých jazykových mutací a také kontakt na mezinárodní distributory naleznete na www stránkách na adrese <http://www.controlweb.cz/>



Moravské přístroje a.s.
náměstí T. G. Masaryka 2433
760 52 Zlín
tel. 067-36306, fax 067-36406
www: <http://www.mii.cz>
e-mail: info@mii.cz