

Spojovací článek mezi průmyslovou automatizací a informačními systémy

nezávislost na konkrétním hardware, ovladače pro Siemens, Allen-Bradley, Yaskawa, Mitsubishi, Omron, Saia, Advantech atd.

otevřené rozhraní ovladačů

Win32 komunikace DDE, OPC

podpora OLE/COM a ActiveX, přístup z Visual Basic, Delphi

ODBC konektivita na SQL databáze

komponentová architektura a modularita

plná programovatelnost

práce v přesném reálném čase

3D vizualizace technologie a dat



Control Web

Průmyslová automatizace ve věku Internetu



distribuované aplikace v TCP/IP sítích

bezpečné šifrované spojení v prostředí veřejných sítí

vestavěný HTTP server s dynamicky generovanými stránkami

podpora DHTML formátu dokumentů

SMS komunikace v GSM sítích

škálovatelnost od zabudovaných aplikací po víceprocesorové servery

práce v clusteru

vzestupná kompatibilita a jednotná architektura aplikací

bohaté vývojové prostředí, grafická tvorba aplikací

řada průvodců pro usnadnění vývoje aplikací

Control Web



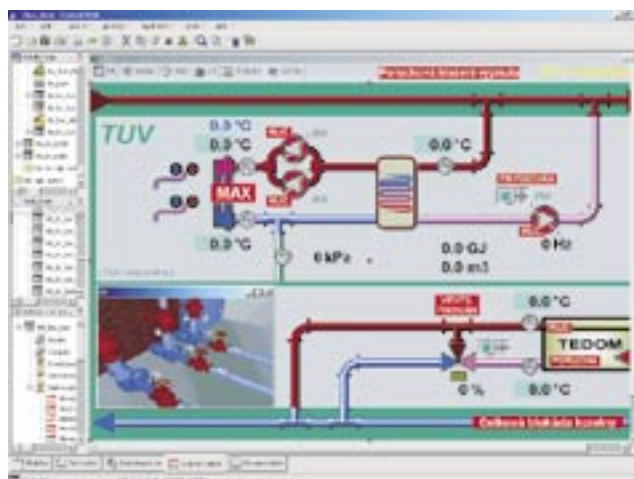
Průmyslová automatizace ve věku Internetu

Nenechte se zaskočit explozivním růstem možností a významu informačních technologií pro chod a organizaci firem i celé společnosti. Vše kolem nás je v pohybu a nové technologie ukazují skvělé možnosti využití v oblastech, kde to nikdo dříve nepředpokládal. Přináší standardizaci, efektivitu, výrazně snižují cenu a usnadňují přístup k informacím.

Nové technologie je ale nutné hladce začlenit do existujících systémů, které v sobě akumulují obrovský potenciál znalostí a zkušeností řady odborníků i uživatelů. Právě v roli prostředníka mezi světem průmyslových systémů, programovatelných automatů, teplotních a tlakových senzorů, řízených pohonů, ventilů a dalších komponent a světem informačních technologií, rozsáhlých databází, podnikových informačních systémů, internetových serverů a uživatelských rozhraní pracuje **Control Web**. Umožní vám snadno a rychle vytvořit aplikace pro řízení strojů i vizualizaci technologií, provádění experimentů, rozhraní mezi člověkem a strojem. Bude spolupracovat s databázovými servery, sdílet data s jinými aplikacemi a díky zabudovanému HTTP serveru zpřístupňovat aplikaci prostřednictvím WWW prohlížečů.

Control Web přináší špičkové technologie. Architektura systému nenechá zbytečně nevyužitý žádný zdroj vašich počítačů. Více prováděcích toků využije sílu moderních procesorů. Celý systém je komponentově orientován a zaručuje použití jen těch částí kódu, které jsou pro běh nutné. Zabudovaný skriptovací jazyk poskytuje neomezené možnosti programování a ovládání jednotlivých komponent. Vizuálně uchvacující 3D zobrazení zúročí obrovský pokrok ve výkonu moderních grafických adaptérů.

Control Web chrání vaše investice. Promyšlená architektura a komponentovost návrhu zaručuje vstoupnou kompatibilitu aplikací mezi jednotlivými verzemi systému i mezi různými platformami. I pokud nová generace systému přinese radikální vylepšení celé architektury, jako třeba otevření průmyslových aplikací světa Internetu, stále zůstává možnost pracovat s aplikacemi pro předchozí verze systému. Důraz na ochranu investic se projevuje i v jiných částech - aplikace je vždy uchovávána jako obecný textový soubor, na minimální možnou míru je omezeno používání vlastních formátů souborů apod. Veškeré investice vaší společnosti i vědomosti a zkušenosti vašich pracovníků tak budou zachovány a vaše společnost může investovat jen do nových technologií.



Control Web pokrývá velký rozsah aplikací. Systém lze nasadit nejen pro velmi jednoduché řízení zahrnující několik prostých algoritmů ale i ve velmi rozsáhlých aplikacích distribuovaných na řadě výkonných počítačů. Dynamická detekce programových komponent potřebných k běhu dané aplikace udržuje spotřebu systémových zdrojů počítače odpovídající dané aplikaci. Možnostem architektury odpovídá taktéž rozsah platform, na nichž **Control Web** pracuje - od nejmenších bezdiskových zabudovaných aplikací pracujících se systémy Windows CE a Windows NT Embedded až po víceprocesorové Windows 2000 servery spojené do clusteru.

Control Web spolupracuje s jinými systémy a respektuje průmyslové standardy. Pokud existuje obecně přijatá varianta ať již formátu souboru, síťového protokolu nebo meziprocesové komunikace, pak **Control Web** nikdy nedefinuje svůj vlastní formát či protokol, ale využije průmyslový standard. Počínaje prostým databázovým formátem DBF, přes síťové protokoly TCP/IP a HTTP, dokumentový formát HTML, databázové rozhraní ODBC, až po komponentové systémy na bázi OLE/COM, jako např. OPC (OLE for Process Control) a ActiveX - **Control Web** sdílí data a komunikuje s jinými aplikacemi. Aplikace v systému **Control Web** tak není uzavřena žádnému světu, lze s ní spolupracovat z programu vytvořeném v prostředí MS Visual Basic, Borland Delphi nebo z prostředí WWW prohlížeče pracujícího třeba na kapsním počítači.

Control Web usnadňuje a zrychluje práci. Mnoho let vyvíjené a optimalizované uživatelské rozhraní systému **Control Web** nabízí programátorům maximální přehled o vyvíjené aplikaci. Zobrazuje její grafickou podobu, strukturu jednotlivých objektů, časovací závislosti a také všechny vlastnosti jednotlivých komponent, jejich procedury a taktéž integrovanou kontextovou nápovědu. Zcela unikátní vlastností celého prostředí je schopnost duálního vývoje - z grafické podoby aplikace lze kdykoliv přejít do textového módu a zpět, samozřejmě se zachováním všech změn a úprav. Integrovaný systém průvodců za vás vyřeší rutinní úkoly a vygeneruje odpovídající části aplikace podle vámi zadaných požadavků.



Moravské přístroje a.s.
náměstí T. G. Masaryka 2433
760 52 Zlín
tel. 067-36306, fax 067-36406
www: <http://www.mii.cz>
e-mail: info@mii.cz