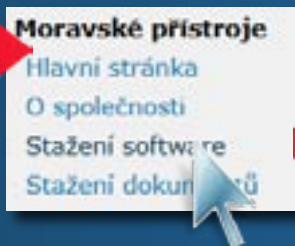


Control Web

Budete překvapeni, jaké aplikace dokážete vytvořit v prostředí systému Control Web



Běžte na náš webový server a stáhněte si poslední verzi systému Control Web



Můžete vytvořit aplikace podle svých potřeb bez nutnosti psát programový kód

Rychlost a flexibilita

Rychlý vývoj – aplikace lze vytvořit během hodin nebo dní místo týdnů či měsíců.

Okamžité úpravy – změny a aktualizace se provádí snadno a obvykle bez nutnosti práce odborníka na programování.

Úspora času a peněz

Úspora nákladů na pořízení software – vývojové verze jsou zdarma a licence pro trvalý běh aplikací jsou levné.

Úspora nákladů na vývoj – není potřeba velký tým vývojářů.

Ménší náklady na údržbu – aplikace lze spravovat i bez hlubokých technických znalostí.



Inovace

Rychlé prototypy – snadno se otestují nové nápady a koncepty.

Podpora kreativity – lidé mohou rychle experimentovat a hledat nejlepší řešení.

Flexibilita - pro pokročilé funkce lze neomezeně psát vlastní kód

Integrace a automatizace

Snadné propojení s jinými systémy – systém nabízí spoustu programových komponent pro komunikaci s jinými systémy.

Automatizace rutinních úloh – uživatelé mohou zjednodušit procesy bez složitého programování.

Škálovatelnost a přehlednost

Efektivita pro široký rozsah komplexnosti aplikací - od laboratorních měření až po automatizaci a digitalizaci rozsáhlé průmyslové výroby.

Transparentnost – aplikace jsou vizuálně přehledné, snadno se dokumentují a spravují.



Pro distribuované aplikace již nepotřebujete síťovou verzi systému. Neomezená síťová konektivita je samozřejmou součástí každého prostředí **Control Web**. Stejně tak každá vývojová verze obsahuje i systém strojového vidění **VisionLab**.

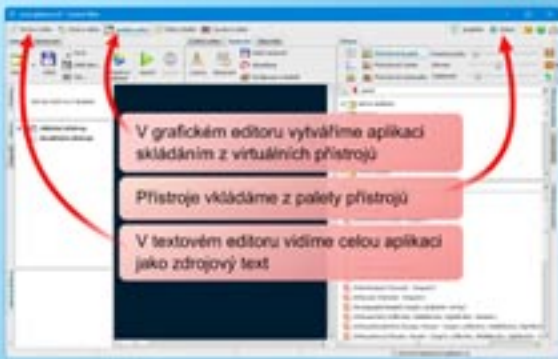
V řadě případů se nemusíte zabývat psaním programových kódů, stačí, když víte, co by měl váš automatizační systém dělat a jak by měl vypadat a můžete jej vytvořit prakticky bez nutnosti programování. V případě potřeby ale lze psát neomezené množství kódu s velmi komplexní funkcí.

Jednoduše si stáhněte vývojovou verzi a zcela zdarma vytvářejte své aplikace



Jednoduchou aplikaci vytvoříte za několik minut

Vítejte v systému Control Web



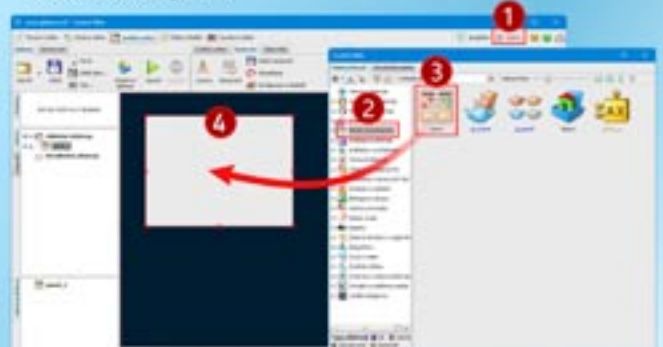
Další návody a ukázky najdete na <https://www.controlweb.eu>

Otevřeme si paletu přístrojů a do pracovní plochy editoru přetáhneme nejdříve panel.



Nejdříve si vývojové prostředí přepneme do grafického editoru.

Krok 1: Vložení panelu



1. Otevřít paletu přístrojů
2. Vyhledat skupinu Panely
3. Vybrat přístroj panel
4. Přetáhnout přístroj panel na pracovní plochu



Poté do tohoto panelu vložíme virtuální přístroj meter.

Krok 2: Vložení přístroje meter

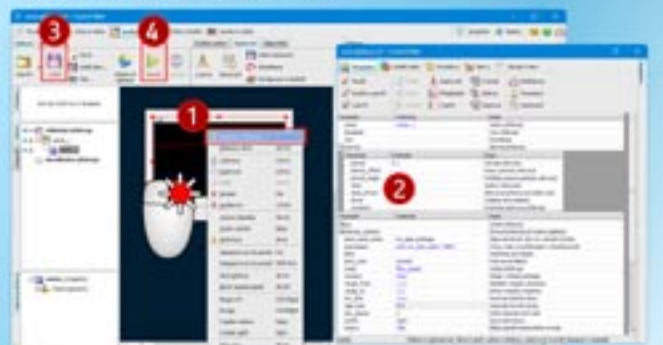


1. V paletě vyhledat přístroj meter
2. Vybrat vzhled přístroje meter
3. Přetáhnout přístroj meter na plochu panelu

Nad přístrojem meter otevřeme editor přístroje a vybereme jeho vstupní datový element.



Krok 3: Nastavení přístroje meter



1. Otevřít menu a vybrat Inspektor přístroje
2. Nastavit parametry přístroje
3. Uložit aplikaci
4. Spustit aplikaci



Nakonec zelenou šipkou v integrovaném vývojovém prostředí aplikaci spustíme.

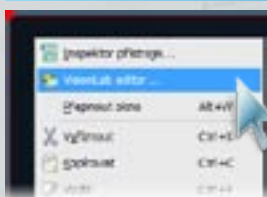
A JE TO!

A navíc, součástí vývojové verze je systém strojového vidění **VisionLab**.

Krok 4: Aplikace běží



1. Přístroj meter zobrazuje hodnoty
2. Běžící aplikaci zastavit pomocí tlačítka Stop ve vývojovém prostředí



Ve strojovém vidění můžete využívat hluboké neuronové sítě a umělou inteligenci

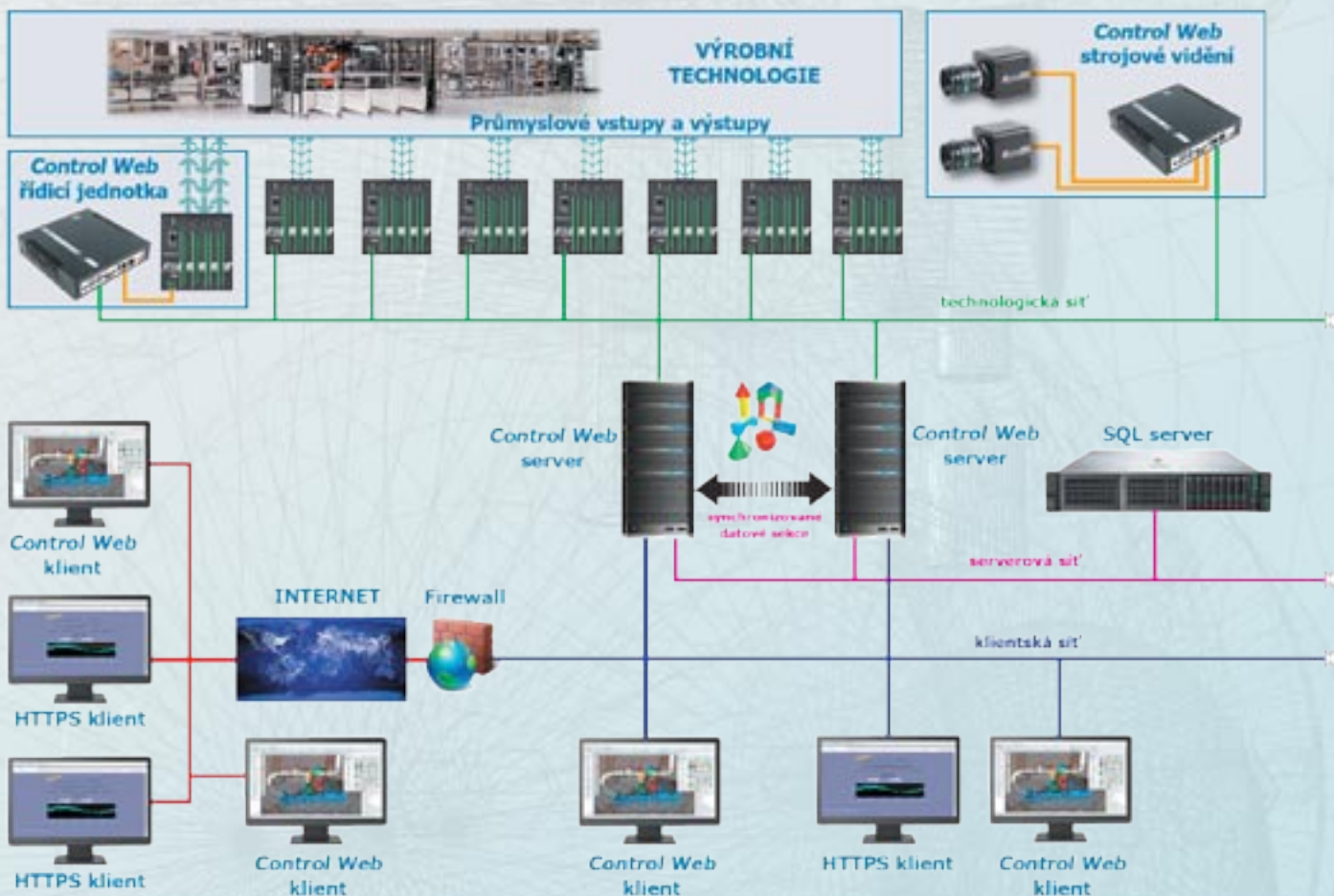


Kybernetické bezpečnost

Control Web - vaše opora v nebezpečné době

Kybernetická bezpečnost

Kybernetické hrozby v nynější době stále přibývají. Každé zařízení připojené k Internetu je nepřetržitě cílem opakovaných útoků s snahou o získání přístupu a jeho ovládnutí. Bezpečnostní incidenty v oblasti automatizačních a řídicích systémů mohou mít dalekosáhlé následky. Na rozdíl od běžných IT systémů zde nejde „jen“ o ztrátu dat nebo finanční škody, ale o reálné fyzické dopady – výpadky dodávek energie, kontaminaci vody, poškození technologií nebo ohrožení zdraví a života obyvatel. Kybernetický útok na takové systémy se tak může velmi rychle stát bezpečnostním problémem národního významu.



Datová suverenita

Uživatelé se často vyjadřují, že datová suverenita pro ně není důležitá. Provozujete např. malou fotovoltaickou elektrárnu nebo jakékoli čínské zařízení připojené k Internetu? Nejen tak předáváte veškerá svá data do vzdáleného cloudu, ale také váš systém může být vzdáleně ovládnut a může být nekontrolovatelně měněno i jeho programové vybavení. V prostředí systému **Control Web** máte vše pod kontrolou. Jen vy se rozhodnete, kudy potečou a kde se budou ukládat vaše data.

Vyrobeno v České republice

Internet je velmi nebezpečné prostředí. Musíme nás a naše řídicí a automatizační systémy bránit. K tomu potřebujeme moderní a vyspělé nástroje. A právě takovýmto prostředkem v kybernetickém prostoru nám může být systém **Control Web**.

Se systémem **Control Web** můžete vytvářet aplikace zdarma. Při vývoji, testování a údržbě aplikací nemusíte nic platit. Stáhněte si vývojové prostředí systému **Control Web** z našeho serveru www.mii.cz. Nejste-li nuceni používat výhradně německé produkty, může být pro vás **Control Web** a **VisionLab** značným přínosem pro jednoduchost a efektivitu vývoje i pro výslednou kvalitu a spolehlivost aplikací. Vyzkoušejte si **Control Web**, nebude vás to nic stát.

Moravské přístroje a.s.
Masarykova 1148
763 02 Zlín-Malenovice

mailto: info@mii.cz
<http://www.moravinst.com>
<http://www.mii.cz>

tel./fax 577 107 171
tel. 603 498 498
tel. 603 228 976

