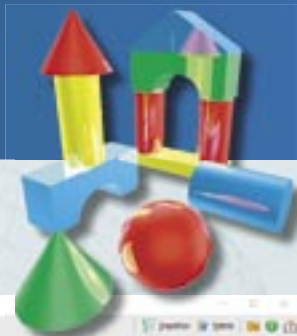


Co je Control Web



V jednoduchosti je krása

S minimální námahou si můžete vytvářet aplikační programy podle svých potřeb

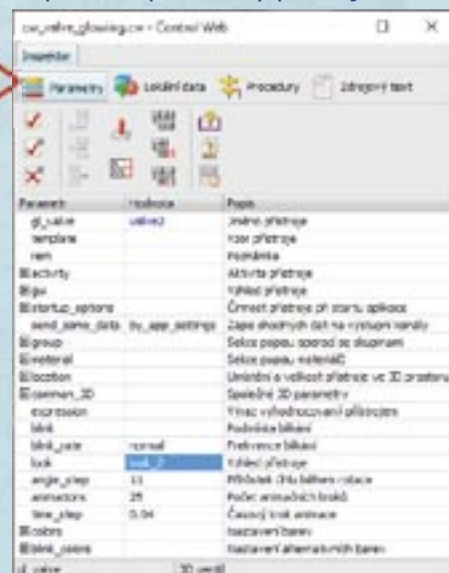
V paletě si vyberete virtuální přístroj a jednoduše jej myší přetáhnete do své aplikace



Control Web přinesl unikátní způsob sestavování aplikací z programových komponent. Mnoho současných obdobně zaměřených produktů je postaveno na principu konfigurace předem daných funkcností. **Control Web** je jiný. V programovém prostředí **Control Web** vytváříme aplikační programy tak, že pomocí myši v grafickém vývojovém prostředí sestavíme instance programových komponent do struktur, kterými se mezi komponentami šíří události. Komponenty pak komunikují mezi sebou i s okolním programovým vybavením a také s uživateli. Významnou předností této koncepce je to, že při tvorbě aplikací nejsme omezeni jakoukoliv předem danou funkcností. Můžeme vytvářet libovolné programy zcela podle svých potřeb a požadavků.



Kontextové menu nad vybraným virtuálním přístrojem umožňuje otevřít inspektor s parametry přístroje



Aplikační programy mohou využívat moderní informační a komunikační technologie:

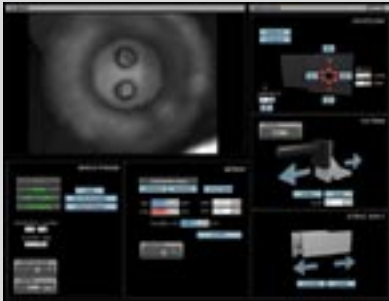
Měření a sběr dat, komunikace s jednotkami vstupů a výstupů i se samostatnými PLC a řídicími systémy



Součástí systému jsou ovladače pro PLC i jednotky vstupů a výstupů

Prostřednictvím jednotek průmyslových vstupů a výstupů, připojených přes USB nebo Ethernet IP, lze přímo ovládat stroje a výrobní linky.

Operátorské řízení a vizualizace, SCADA a MES systémy

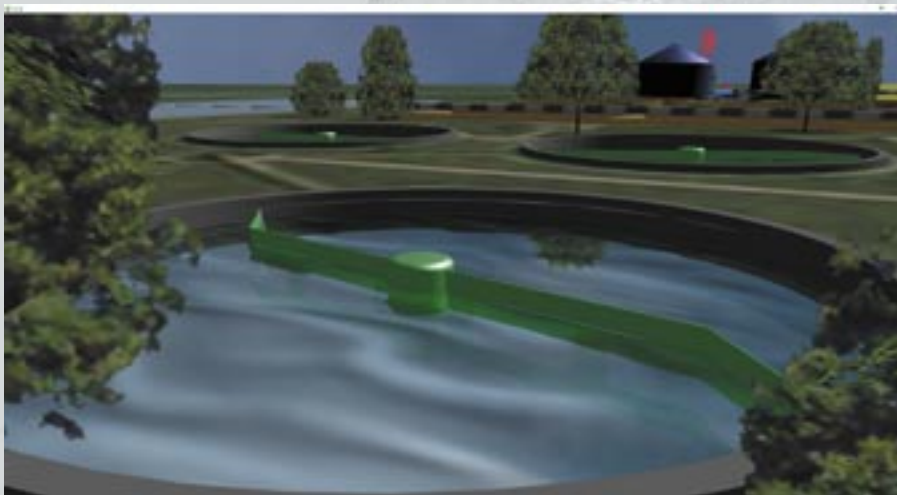


Modelování a simulace



Simulátor jaderné elektrárny (vytvořil Ing. Jiří Punčochář pro společnost ČEZ jako aplikaci systému Control Web)

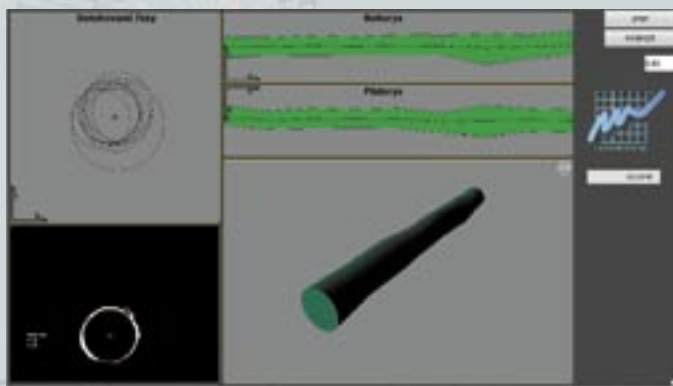
Vyspělá a výkonná 2D i 3D hardwarově akcelerovaná grafika



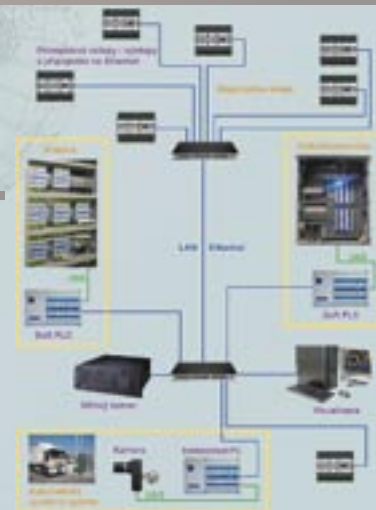
Databázové systémy, spolupráce s SQL servery



Komunikace s kamerami a strojové vidění s akcelerací algoritmů pomocí grafických procesorů



Distribuované systémy v počítačových sítích



Webové služby a uživatelská rozhraní prostřednictvím vestavěného www serveru s protokolem HTTPS



K dispozici je rovněž webový a poštovní klient, ovladač pro SMS zprávy v mobilních sítích, virtuální přístroj pro čtení a zápis dat podle standardu JSON atd.

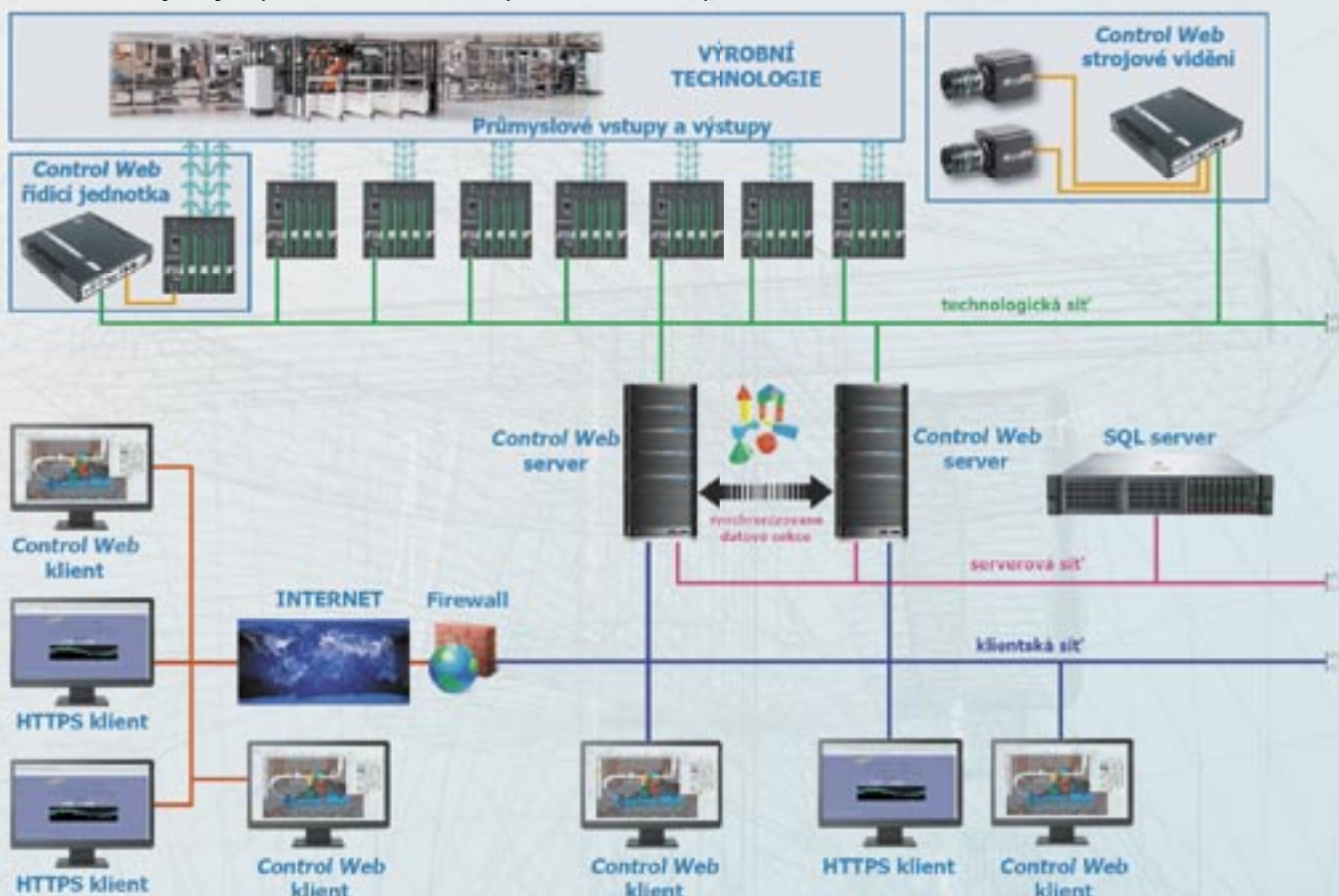
Komunikace podle standardů Internetu věcí



Virtuální a rozšířená realita

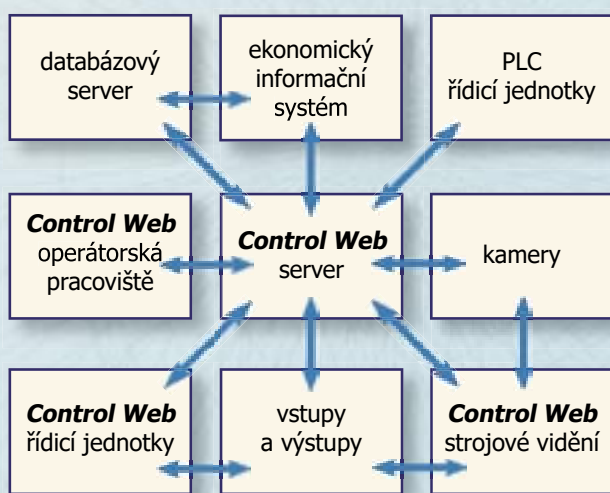


Control Web zajišťuje aplikacím maximální kybernetickou bezpečnost



Struktura sítě automatizované a digitalizované výroby segmentovaná pro dosažení vyšší kybernetické bezpečnosti
Zpřísněná bezpečnostní pravidla pod nastavením Extended Security zvyšují úroveň kybernetické bezpečnosti pro nasazení např. v kritické infrastruktuře státu.

Control Web je spojovacím článkem mnoha technologií v digitalizovaném prostředí



Control Web je stabilní produkt s dlouhodobě udržovanou vzestupnou přenositelností aplikací

Se systémem **Control Web** můžete vytvářet a ladit aplikace zdarma. Pro vývoj a testování a údržbu aplikací nemusíte nic platit.

Stáhněte si vývojové prostředí systému **Control Web** z našeho serveru www.mii.cz. Nejste-li nuceni používat výhradně německé produkty, může být pro vás **Control Web** značným přínosem pro jednoduchost a efektivitu vývoje i pro výslednou kvalitu a spolehlivost aplikací. Vyzkoušejte si **Control Web**, nebude vás to nic stát.

Moravské přístroje a.s.
Masarykova 1148
763 02 Zlín-Malenovice

mailto: info@mii.cz
<http://www.moravinst.com>
<http://www.mii.cz>

tel./fax 577 107 171
tel. 603 498 498
tel. 603 228 976

