

Co je Control Web

V jednoduchosti je krása

S minimální námahou si můžete vytvářet aplikační programy podle svých potřeb

V paletě si vyberete virtuální přístroj a jednoduše jej myší přetáhnete do své aplikace



Control Web přinesl unikátní způsob sestavování aplikací z programových komponent. Mnoho současných obdobně zaměřených produktů je postaveno na principu konfigurace předem daných funkcností. **Control Web** je jiný. V programovém prostředí **Control Web** vytváříme aplikační programy tak, že pomocí myši v grafickém vývojovém prostředí sestavíme instance programových komponent do struktur, kterými se mezi komponentami šíří události. Komponenty pak komunikují mezi sebou i s okolním programovým vybavením a také s uživateli. Významnou předností této koncepce je to, že při tvorbě aplikací nejsme omezeni jakoukoliv předem danou funkcností. Můžeme vytvářet libovolné programy zcela podle svých potřeb a požadavků.

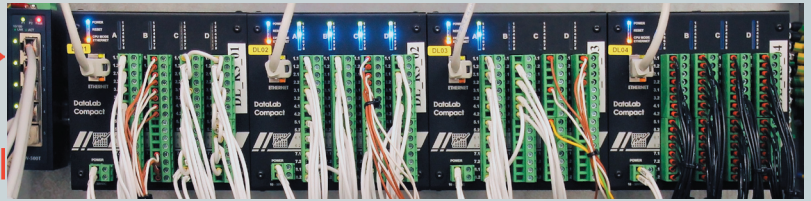
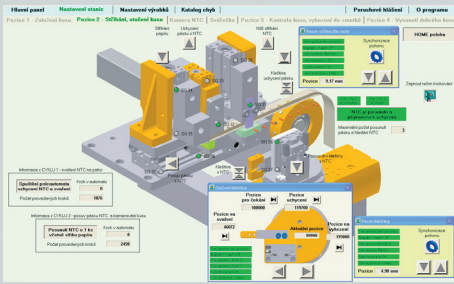


Kontextové menu nad vybraným virtuálním přístrojem umožňuje otevřít inspektor s parametry přístroje

| Parametr | Hodnota | Popis |
|------------------|-----------------|--|
| gl_valve | valve2 | Jméno přístroje |
| template | rem | Vzor přístroje |
| rem | | Poznámka |
| activity | | Aktivita přístroje |
| gui | | Vzhled přístroje |
| startupt_options | | Činnost přístroje při startu aplikace |
| send_same_data | by_app_settings | Zápis shodných dat na výstupní kanály |
| group | | Sekce popisu operací se skupinami |
| material | | Sekce popisu materiálů |
| location | | Umístění a velikost přístroje ve 3D prostoru |
| common_3D | | Společné 3D parametry |
| expression | | Výraz vyhodnocovaný přístrojem |
| blink | | Podmínka blikání |
| blink_rate | normal | Frekvence blikání |
| look | look_z | Vzhled přístroje |
| angle_step | 11 | Přírůstek úhlu během rotace |
| animations | 25 | Počet animací kroků |
| time_step | 0.04 | Časový krok animace |
| colors | | Nastavení barev |
| blink_colors | | Nastavení alternativních barev |
| gl_valve | | 3D ventil |

Aplikační programy mohou využívat moderní informační a komunikační technologie:

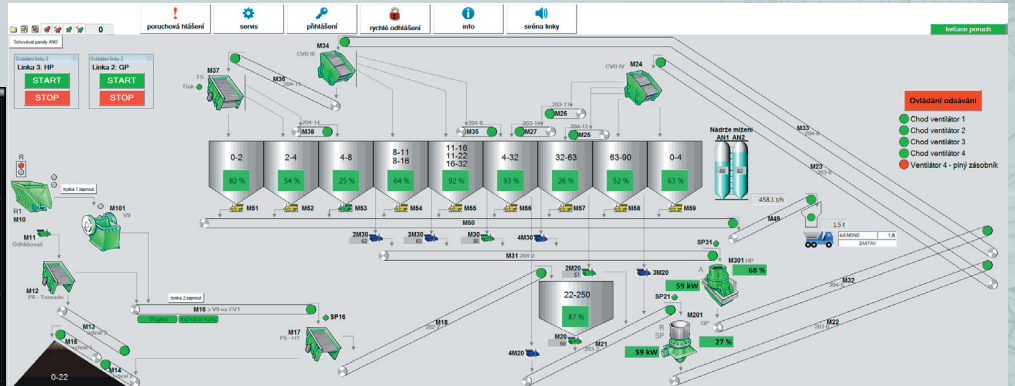
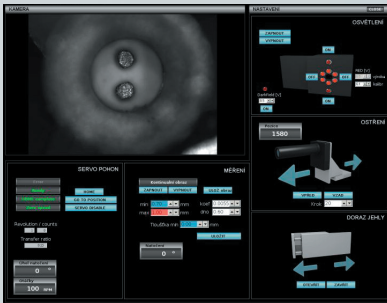
Měření a sběr dat, komunikace s jednotkami vstupů a výstupů i se samostatnými PLC a řídicími systémy



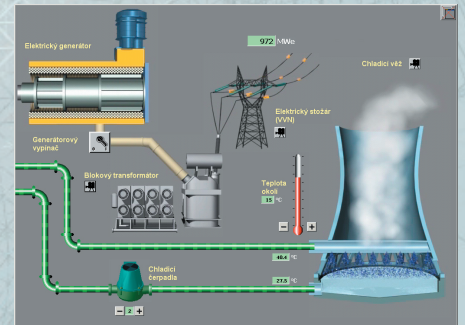
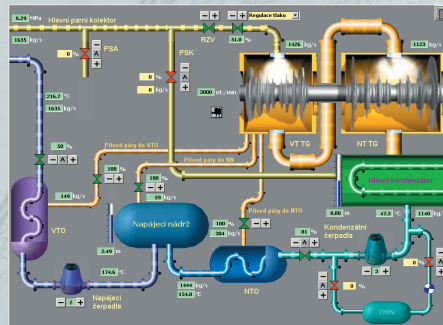
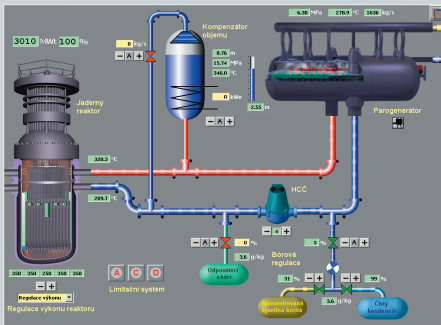
Součástí systému jsou ovladače pro PLC i jednotky vstupů a výstupů

Prostřednictvím jednotek průmyslových vstupů a výstupů, připojených přes USB nebo Ethernet IP, lze přímo ovládat stroje a výrobní linky.

Operátorské řízení a vizualizace, SCADA a MES systémy

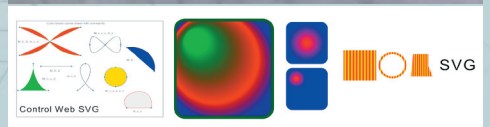
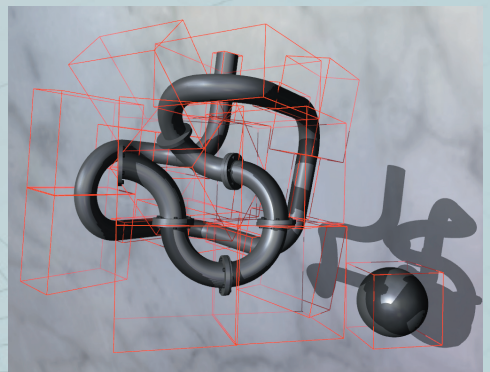
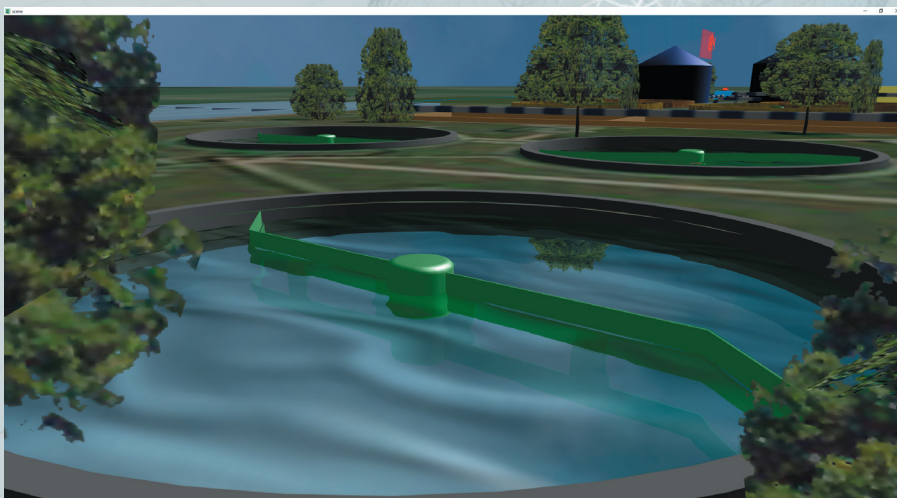


Modelování a simulace



Simulátor jaderné elektrárny (vytvořil Ing. Jiří Punčochář pro společnost ČEZ jako aplikaci systému Control Web)

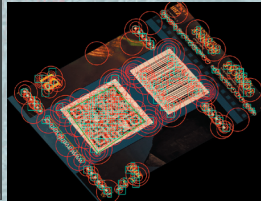
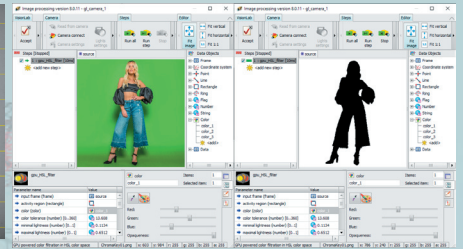
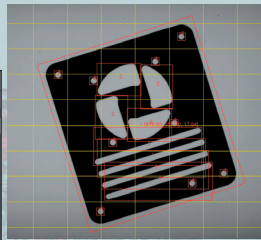
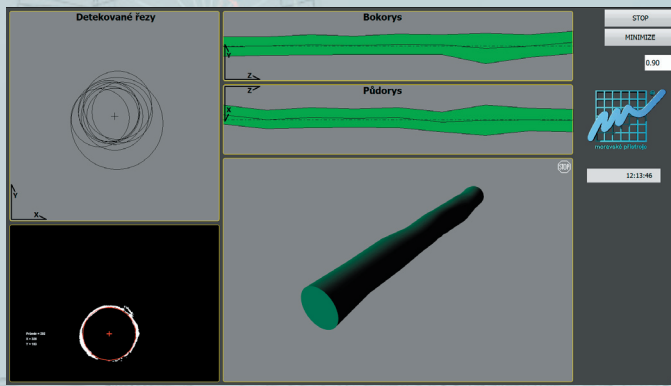
Vyspělá a výkonná 2D i 3D hardwarově akcelerovaná grafika



Databázové systémy, spolupráce s SQL servery



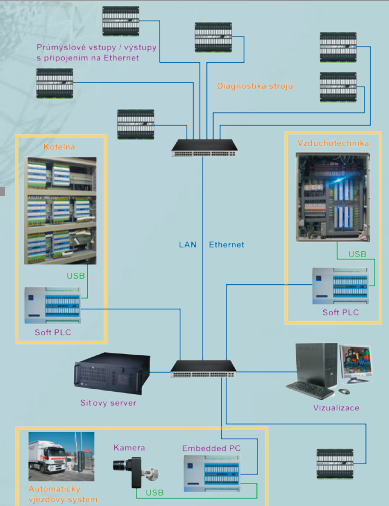
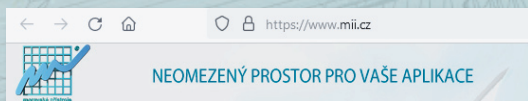
Komunikace s kamerami a strojové vidění s akcelerací algoritmů pomocí grafických procesorů



Distribuované systémy v počítačových sítích

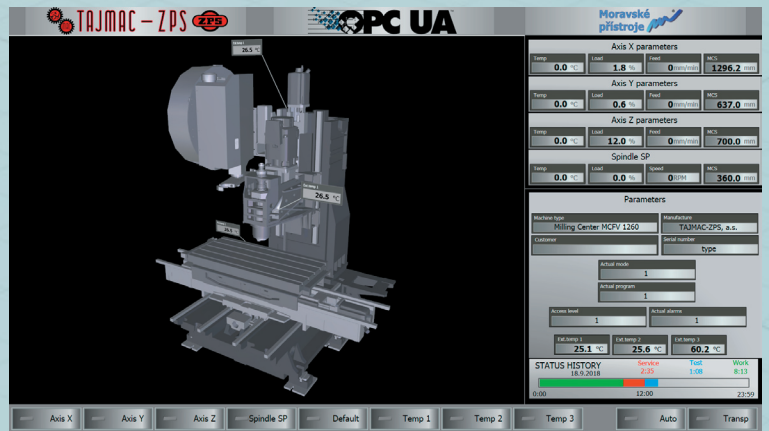
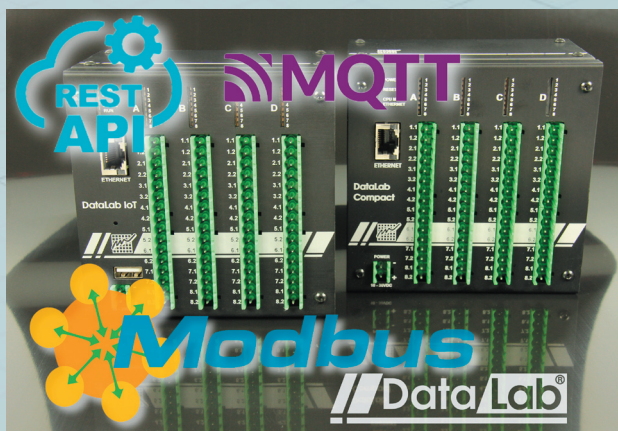


Webové služby a uživatelská rozhraní prostřednictvím vestavěného www serveru s protokolem HTTPS

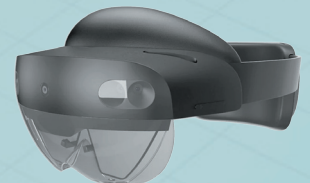
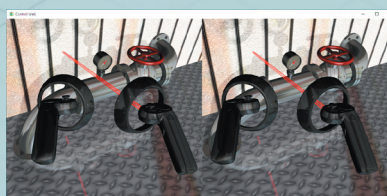


K dispozici je rovněž webový a poštovní klient, ovladač pro SMS zprávy v mobilních sítích, virtuální přístroj pro čtení a zápis dat podle standardu JSON atd.

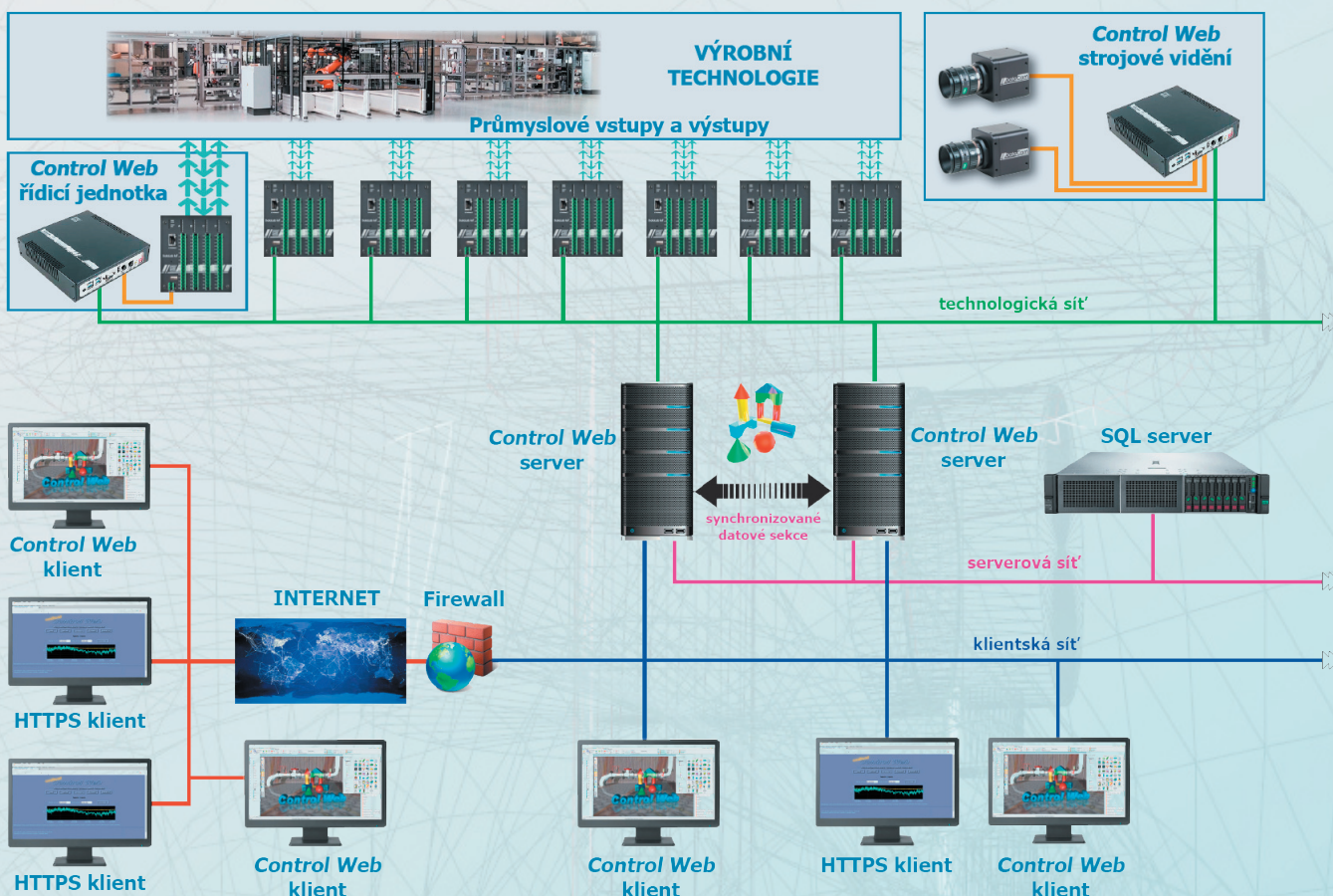
Komunikace podle standardů Internetu věcí



Virtuální a rozšířená realita



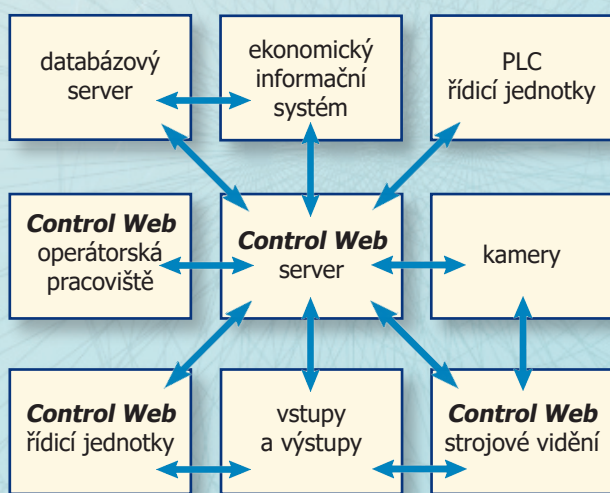
Control Web zajišťuje aplikacím maximální kybernetickou bezpečnost



Struktura sítě automatizované a digitalizované výroby segmentovaná pro dosažení vyšší kybernetické bezpečnosti

Zpřísněná bezpečnostní pravidla pod nastavením Extended Security zvyšují úroveň kybernetické bezpečnosti pro nasazení např. v kritické infrastruktuře státu.

Control Web je spojovacím článkem mnoha technologií v digitalizovaném prostředí



Control Web je stabilní produkt s dlouhodobě udržovanou vzestupnou přenositelností aplikací

Se systémem **Control Web** můžete vytvářet a ladit aplikace zdarma. Pro vývoj a testování a údržbu aplikací nemusíte nic platit.

Stáhněte si vývojové prostředí systému **Control Web** z našeho serveru www.mii.cz. Nejste-li nuceni používat výhradně německé produkty, může být pro vás **Control Web** značným přínosem pro jednoduchost a efektivitu vývoje i pro výslednou kvalitu a spolehlivost aplikací. Vyzkoušejte si **Control Web**, nebude vás to nic stát.

Moravské přístroje a.s.
Masarykova 1148
763 02 Zlín-Malenovice

mailto: info@mii.cz
<http://www.moravinst.com>
<http://www.mii.cz>

tel./fax 577 107 171
tel. 603 498 498
tel. 603 228 976

